

LES NOUVEAUTÉS EN 2^{NDE} GT

TEST DE POSITIONNEMENT

Chaque élève passe un test de positionnement en maîtrise de la langue française et en mathématiques, qui lui permet d'identifier ses acquis et ses besoins. Les résultats sont anonymes, personnels, uniquement partagés avec les professeurs concernés et la famille et permettent la mise en place d'un accompagnement personnalisé de l'élève.

ACCOMPAGNEMENT PERSONNALISÉ

Chaque lycéen bénéficie d'un accompagnement adapté à ses besoins, notamment pour consolider sa maîtrise de l'expression écrite et orale.

L'ACCOMPAGNEMENT COMPREND UNE AIDE AU CHOIX DE L'ORIENTATION

- Pour accompagner chaque lycéen dans la conception de son projet de poursuite d'études
- Pour le choix de sa voie en vue de son passage en 1^{re} (générale ou technologique)
- Pour l'aider à choisir ses trois enseignements de spécialité s'il envisage une 1^{re} générale ou sa série s'il envisage une 1^{re} technologique.



LES



- **Parcours à ouverture et renforcement linguistique**
- **Ateliers photo et théâtre**
- **Clubs musique, radio et astronomie**
- **Conseil de la vie lycéenne (CVL)**
- **Maison des lycéens (MDL)**

Crédits photos : AMRS Architectes, Pixabay.com / Vecteurs : Freepik.com



8 avenue Adrien Zeller
67604 SÉLESTAT Cedex



Tel: 03.88.58.83.00
Fax: 03.88.58.83.16



ce.0671832c@ac-strasbourg.fr

www.lycee-schwilgue.com



SECONDE GÉNÉRALE & TECHNOLOGIQUE



ENSEIGNEMENTS COMMUNS

Français	4 h
Histoire-Géographie	3 h
Langue vivante A + Langue vivante B	5 h 30
Sciences économiques et sociales	1 h 30
Mathématiques	4 h
Physique-chimie	3 h
Sciences de la vie et de la Terre	1 h 30
Éducation Physique et Sportive	2 h
Enseignement moral et civique	18 h <small>(annuelles)</small>
Sciences numériques et technologie	1 h 30



Accompagnement personnalisé
 Accompagnement au choix de l'orientation
 Heures de vie de classe

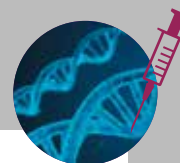


ENSEIGNEMENTS OPTIONNELS

1 ENSEIGNEMENT TECHNOLOGIQUE AU CHOIX

SANTÉ & SOCIAL

1h30



OBJECTIFS

- Acquérir une culture sanitaire, sociale et biologique sur des thèmes de société: le handicap, l'hôpital, le développement durable, la prématurité, ...
- Répondre à des questionnements en faisant le lien entre la santé et le social.

L'enseignement optionnel **SANTÉ & SOCIAL** permet à l'élève de vérifier qu'il a bien le goût pour le domaine sanitaire et social pour poursuivre dans la filière Sciences et Technologies de la Santé et du Social (ST2S)



SCIENCES DE L'INGÉNIEUR

1h30



OBJECTIFS

- Approfondir sa culture technique
- Représenter, communiquer
- Simuler, mesurer un comportement
- S'initier aux démarches de conception

« Pourquoi et comment un produit est conçu et réalisé, à quel besoin il répond et quel est son impact dans la société et sur notre environnement ? ».

CRÉATION & INNOVATION TECHNOLOGIQUES

1h30

OBJECTIFS

- Étudier des innovations, des lois d'évolution et de créativité associées aux évolutions des produits et systèmes technologiques de notre société.
- Développer sa créativité lors de projets

« Pourquoi et comment un produit s'inscrit dans une évolution technologique, à partir de quelles découvertes, inventions et innovations technologiques il est apparu et comment une démarche de créativité est indispensable au développement des innovations technologiques. ».

